



Instytut Filologii Polskiej i Logopedii

ul. Żytnia 39, III piętro,

08-110 Siedlce,

tel./faks: 25 / 643 18 71

www.ifp.uph.edu.pl

e-mail: ifp@uph.edu.pl

Sekretariat: pokój 3. 25

Portret polonistyki siedleckiej

Uniwersytet Przyrodniczo-Humanistyczny w Siedlcach to uczelnia powstała w **1969 roku** jako Wyższa Szkoła Nauczycielska, a od roku **2010** to Uniwersytet.

Polonistyka była na uczelni siedleckiej od początku. **Instytut Filologii Polskiej i Logopedii** funkcjonuje na uczelni siedleckiej w obecnym kształcie od roku 1991. Instytut prowadzi **badania naukowe** nad literaturą, językiem i kulturą, a studentom zapewnia wysoką **jakość kształcenia**. Nowy gmach **Wydziału Humanistycznego**, gdzie pracujemy, ma **nowoczesną aparaturę multimedialną**, co sprzyja edukacji na miarę XXI wieku.

Cel studiów to **wiedza i mądrość** (*scientia et sapientia*), ale i praktyczna sprawność, by zyskać **zawód i pracę**.

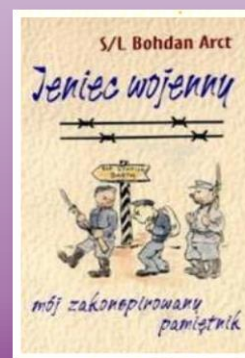
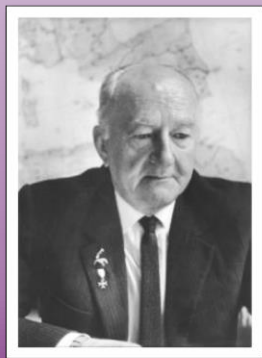
Nasze badania:

- **historia literatury polskiej** od średniowiecza po XX wiek,
- najnowsza literatura polska i krytyka literacka, **teoria literatury**,
- **językoznawstwo**: dzieje polszczyzny i język współczesny, logopedia,
- **komparatystyka literacka i lingwistyczna**,
- **historia i teoria kultury**, tradycja śródziemnomorska, folklor (też Podlasia),
- **historia idei i duchowości**,
- **sztuka filmowa i historia kina**, dzieje muzyki,
- **edytorstwo literatury pięknej i dzieł naukowych**.

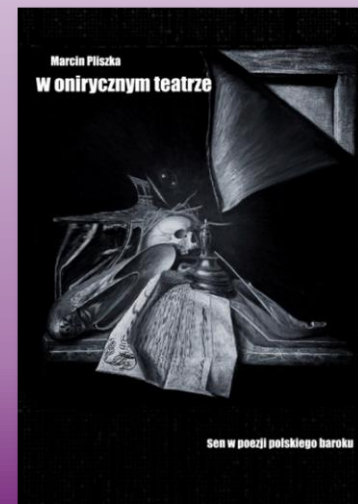
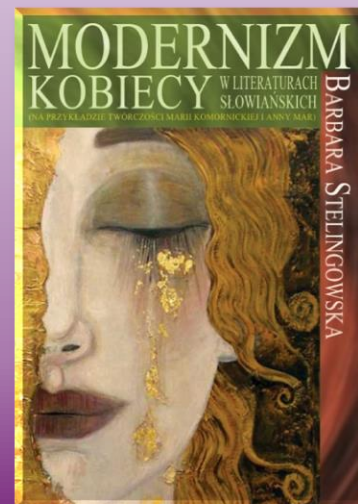
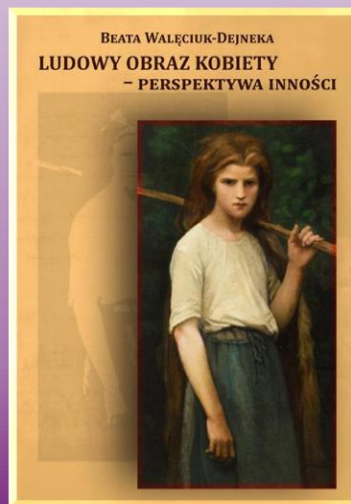
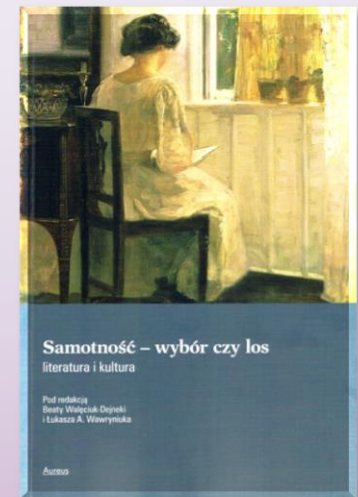
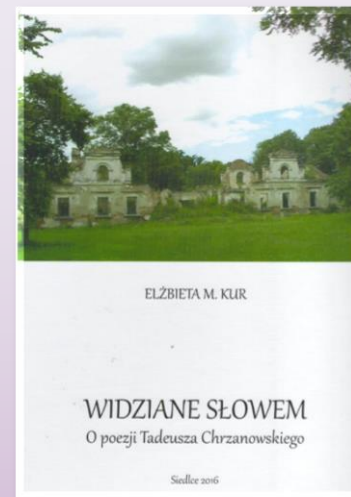
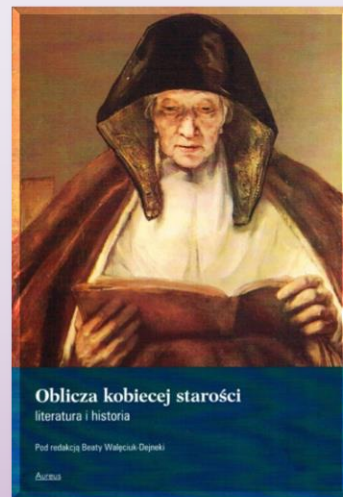
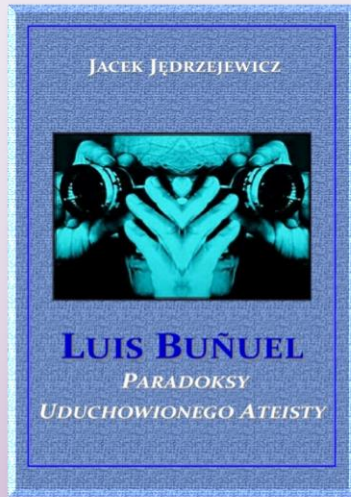
Bohdan Arct...

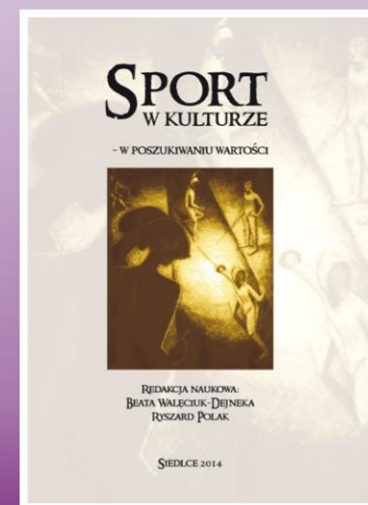
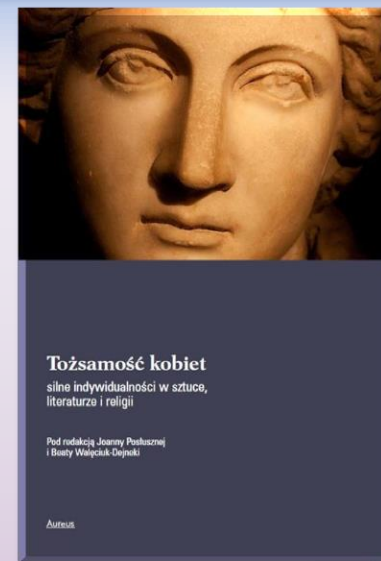
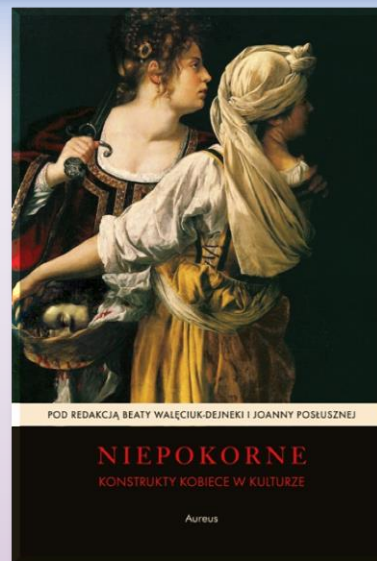
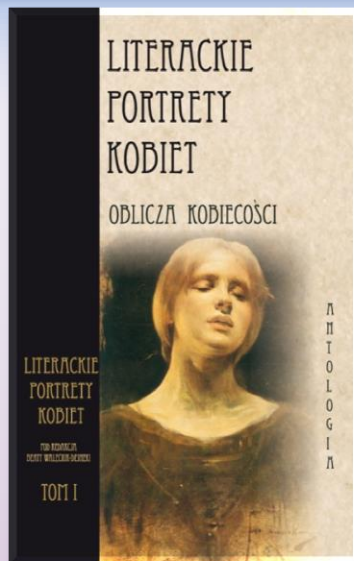
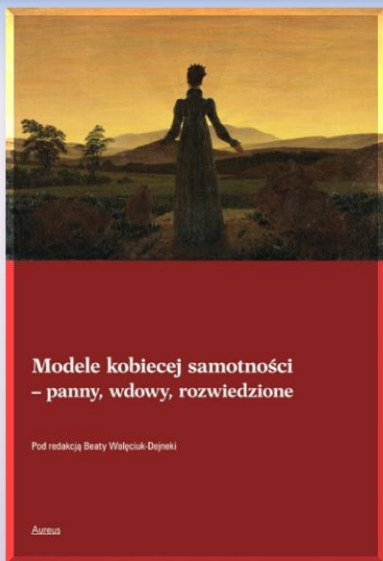
...to pisarz i rysownik

- Podczas II wojny światowej lotnik w Wielkiej Brytanii
- Po wojnie osiadł w Siedlcach i tu zmarł w 1973 r.
- Autor tomu *Niebo w ogniu* i wielu innych z kręgu literatury faktu
- Instytut ma jako depozyt archiwum artysty: rękopisy jego utworów, listy i prace plastyczne



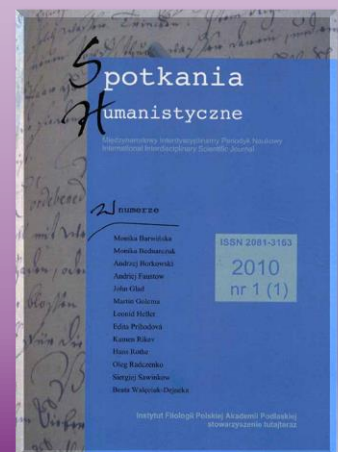
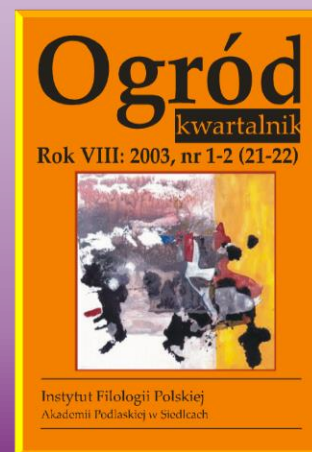
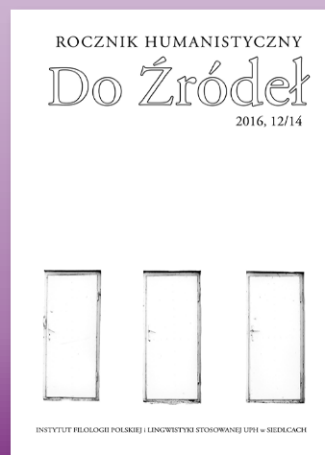
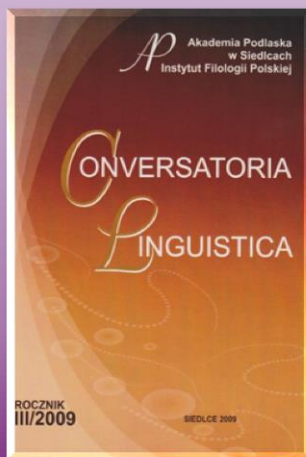
Wybrane publikacje pracowników IFPiL





Czasopisma:

- „**Conversatoria Linguistica**”. Redaktor naczelny: prof. Joanna Kuć
- „**Do Źródeł. Rocznik Humanistyczny**”. Redaktor naczelny: dr Marcin Pliszka
- „**Ogród. Kwartalnik Humanistyczny**”. Redaktor naczelny: prof. Antoni Czyż
- „**Spotkania Humanistyczne**”. Redaktor naczelny: prof. Elżbieta M. Kur



Studia w IFPiL UPH



Kierunek: FILOLOGIA POLSKA

Instytut proponuje **studia I i II stopnia** w „systemie bolońskim”, według wymogu Unii Europejskiej:
3 lata do **licencjatu** + 2 lata do **magisterium**.

Proponujemy też Państwu **2 specjalności** na studiach stacjonarnych i zaocznych I i II stopnia. Jest możliwość uzyskania **kwalifikacji nauczycielskich**.



KOMUNIKACJA SPOŁĘCZNA i PRACA WYDAWNICZA

- **rozległa wiedza z zakresu:** gatunki publicystyczne, edytorstwo dzieł literackich i naukowych, laboratorium kreacji książki, warsztat dziennikarza prasowego, kultura współczesna, język, literatura, kultura polska i europejska.
- **przygotowanie** do pracy wydawcy, dziennikarza prasowego oraz reportera.
- **praca** w wydawnictwach, redakcjach prasowych, instytucjach kultury, organizacjach porządku i bezpieczeństwa publicznego, administracji.
- **praktyki** w wydawnictwie i redakcjach prasowych.

Po ukończeniu specjalności **KOMUNIKACJA
SPOŁECZNA i PRACA WYDAWNICZA**

absolwent posiada rozległe kompetencje w zakresie pracy redakcyjnej (merytoryczne i techniczne przygotowanie tekstu) oraz wydawniczej, w czasopiśmie, wydawnictwach literackich i naukowych oraz mediach elektronicznych.

Dysponuje gruntowną wiedzą z zakresu filologii polskiej (język i literatura), kultury popularnej i literatury użytkowej. Zna proces poligraficzny i komputerową redakcję tekstu, ma praktyczne sprawności dziennikarskie.

JĘZYK POLSKI z LOGOPEDIA

LOGOPEDA TO JEST GOŚĆ!

(prof. Stanisław Grabias)

Logopeda ma:

- wszechstronną, aktualną i rozległą wiedzę z zakresu diagnozy i terapii zaburzeń mowy,
- przygotowanie do prowadzenia zajęć dydaktycznych z zakresu emisji głosu i techniki mówienia oraz prowadzenia pracy badawczej,
- możliwość podjęcia pracy w różnych miejscach (m.in. w szkołach, przedszkolach, poradniach psychologiczno-pedagogicznych, placówkach kształcenia specjalnego, domach pomocy społecznej, placówkach medycznych m.in. szpitalach, klinikach).

I TY MOŻESZ STUDIOWAĆ!!!

✓ studia stacjonarne I° i II° na specjalności:

JĘZYK POLSKI Z LOGOPEDIĄ

✓ Podyplomowe Studia Logopedyczne

I TY MOŻESZ BYĆ WŚRÓD NAJLEPSZYCH!

I TY MOŻESZ DZIAŁAĆ!

- ✓ Naukowe Koło Logopedyczne (NKL)
- ✓ Koło Naukowe Osób z Wadą Słuchu - KNOWS „Surditas”

Kierunek: LOGOPEDIA Z AUDIOLOGIĄ

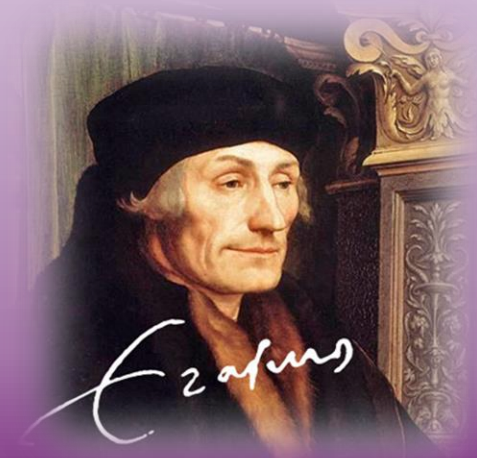
Studia logopedia z audiologią na poziomie licencjackim trwają 3 lata (6 semestrów), są studiami stacjonarnymi o profilu praktycznym. Znakomita kadra naukowa, doświadczeni logopedzi praktycy, lekarze (audiolodzy, neurologi itp.) gwarantują doskonałe przygotowanie zawodowe. Oferujemy bardzo atrakcyjne warunki studiowania - nowy budynek Wydziału Humanistycznego, w którym mieści się Ośrodek Logopedyczny, Studencka Poradnia Logopedyczna, a w sąsiednim budynku świetnie wyposażona, nowoczesna Biblioteka Główna.

Kierunek: LOGOPEDIA Z AUDIOLOGIĄ

Ukończenie studiów pozwala uzyskać tytuł zawodowy logopedy z dodatkowymi umiejętnościami w zakresie audiologii - nowość na rynku pracy!
Umożliwia podjęcie pracy we wszystkich placówkach logopedycznych resortu oświaty i resortu zdrowia, w mediach, a także na prowadzenie prywatnego gabinetu logopedycznego.

Erasmus...

- ...to **międzynarodowy program wymiany studentów**, powstały w 1987 roku. Wspiera go Unia Europejska.
- Patronem programu jest wielki humanista epoki renesansu **Erazm z Rotterdamu** - po łacinie: Erasmus
- Nasi studenci także podróżują w ramach programu Erasmus.



Informacje dla kandydatów

Szczegółowych informacji na temat studiów w IFPiL UPH udzielamy drogą elektroniczną -

e-mail: ifp@uph.edu.pl

Bieżące wiadomości na temat rekrutacji znajdą Państwo na witrynie internetowej Uniwersytetu Przyrodniczo-Humanistycznego w Siedlcach

www.uph.edu.pl

Zapraszamy też na naszą stronę www.ifp.uph.edu.pl oraz na Facebook.